



ברוכים הבאים למחלקה להנדסת מכונות במכללה האקדמית להנדסה בראודה



מידע לסטודנטים



חדשים

תוכנית המפגש

תוכנית הלימודים לסמסטר הראשון

נהלים

הנחיות לתהליך הרישום לקורסים

Creating an Action Plan

חשוב לציין שיתכנו טעויות קלות במצגת וכי בכל מקרה של מחלוקת בין הרשום כאן לבין השנתון של המכללה, מה שתקף הוא הכתוב בשנתון

קשר ותקשורת

• יועצת שנה א'



ד"ר אראלה איזנשטדט-מטלון

◦ חדר בתוך המעבדה פאב לאב (בניין D₂)

◦ טלפון במשרד 04-9901735

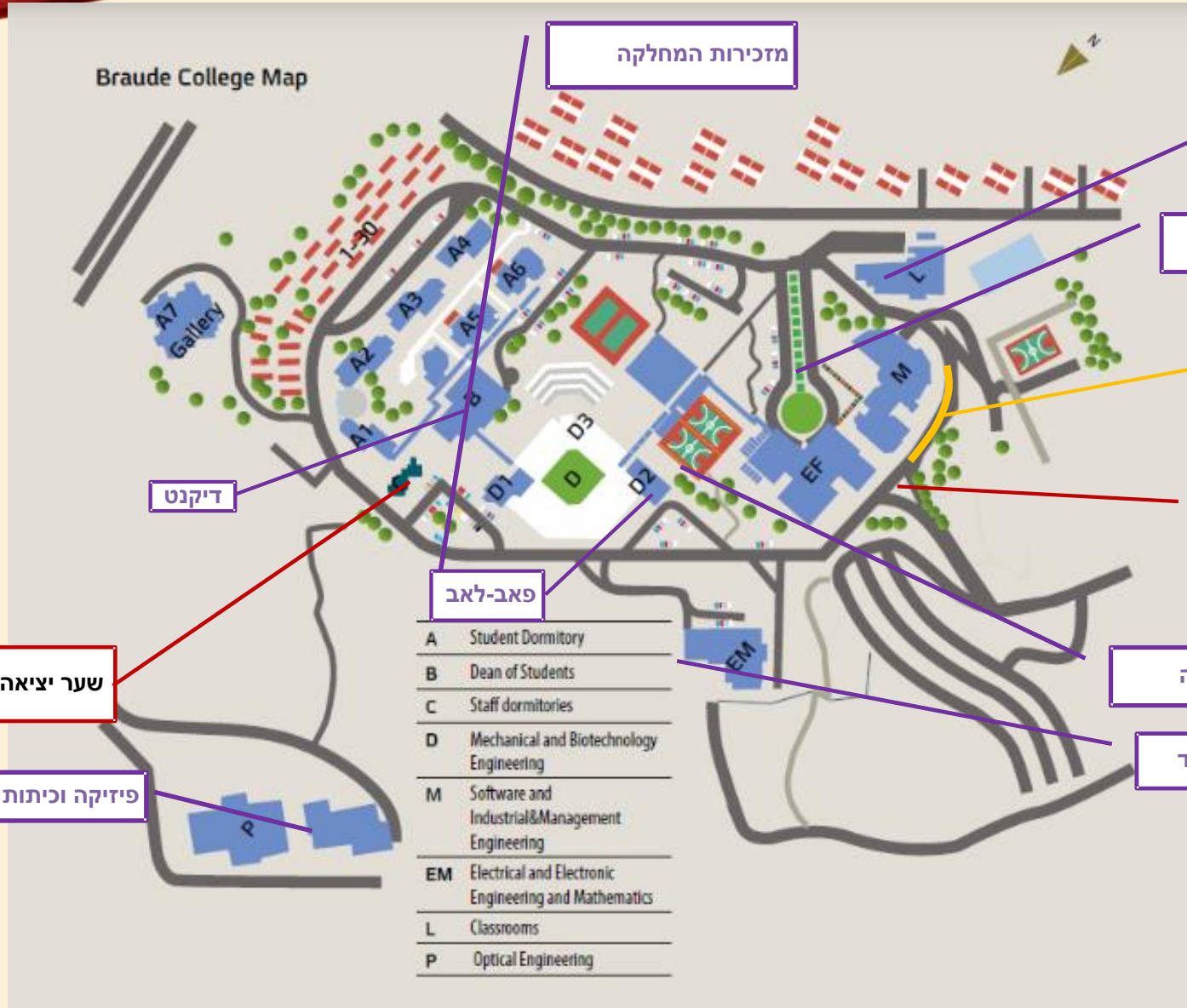
◦ שעות קבלה מפורסמות באתר המחלקה ועל הדלת במשרד

■ דוא"ל: erella@braude.ac.il

הערה על כיתות הלימוד:

- B** - בניין של בית ספר להנדסאים שם נימצא הדיקן
- D** - בניין של בית ספר להנדסאים
- D₁** - המבנה שבו מזכירות המחלקה, צמוד לבניין D ממזרח
- D₂** - המבנה שצמוד לבנין D ממערב
- M** - בניין מדעים (היכן שנמצאת הנהלת המכללה)
- L** - הבניין הצהוב מעל בניין M
- EF** - בניין יש את מיכלול, הקפיטריה והספריה
- P** - בניין פיזיקה (מחוץ למכללה, יציאה מתחת לבניין D)
- EM** - בניין חשמל ואלקטרוניקה + מתמטיקה (בניין החדש מול בניין D)

מפת המכללה



מזכירות המחלקה

כיתות לימוד

הנהלה וכיתות לימוד

כיוון נסיעה

שער הכניסה

דיקנט

פאב-לאב

שער יציאה/כניסה רגלי

קפיטריה, מכלול, ספריה

פיזיקה וכיתות לימוד

אלקטרוניקה וכיתות לימוד

דרישות להשלמת התואר

לצורך זכאות לתואר על כל סטודנט לצבור 160 נ"ז לפי חלוקה הבאה

- 123.5 נ"ז - קורסי חובה
- 28.5 נ"ז - קורסי התמחות (חובה בהתמחות + בחירה+ העשרה)
- 6 נ"ז - קורסים כלליים (3 קורסים, 2 נ"ז כל אחד)
- 1 נ"ז - קורס ספורט אחד
- 1 נ"ז - קורס מיומנויות יסוד הנדסיות

• בנוסף מחויב כל סטודנט ללמוד שני קורסים בשפה האנגלית, לפחות אחד מהם יהיה קורס תוכן.

דרישות להתחלת התמחות

בסוף שנה ב' (סמסטר 4) תתבקשו לבחור התמחות. קורסי ההתמחות יינתנו מסמסטר 5 והלאה. התנאים להתחלת ההתמחות הם כדלהלן:

1. מצב אקדמי תקין

2. השלמת כל קורסי היסוד שברשימה מטה:

- אלגברה
- חדו"א 1 + חדו"א 2
- אנגלית מתקדמים ב
- מבוא לתכנות
- כימיה מכ
- מבוא יצירתי להנדסת מכונות
- פיזיקה 2 מכ
- מכניקת מוצקים 1
- מכניקת מוצקים 2
- תיב"ם
- דינמיקה של גוף קשיח
- תרמודינמיקה
- מבוא לתהליכי ייצור
- מבוא לתכן מכני
- אותות ומערכות
- הנדסת חומרים
- חשמל ואלקטרוניקה מכ
- משוואות דיפרנציאליות מכ

מבוא לפיזיקה אקדמית - 11179

מסגרת הקורס:

3 שעות הרצאה + 3 שעות תרגול

לא מזכה בנקודות אקדמיות.

מהווה קדם ל:

דינמיקה של חלקיקים

פטור יינתן במקרים הבאים:

בגרות 5 יחידות בציון 75 ויותר

קורס פיזיקה במכינה הקדם אקדמית במכללה

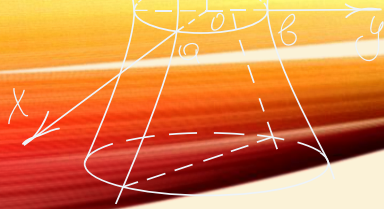
אנגלית ברמות שונות

חובה לסיים את כל קורסי האנגלית במהלך ארבעת הסמסטרים הראשונים

קורסי האנגלית מתחלקים לרמות הבאות לפי ציון האנגלית
בבחינה הפסיכומטרית כפי שמפורט להלן:

נקודות זכות	שעות	ציון אנגלית		מספר קורס	שם מקצוע
		באמי"ר	בפסיכומטרי או אמירם		
0	6	185-199	85-99	11063	אנגלית בסיסי
0	4	200-219	100-119	11064	אנגלית מתקדמים א'
2	4	220-233	120-133	11061	אנגלית מתקדמים ב'
2	-	מ- 234 ומעלה	מ- 134 ומעלה	-	פטור

• החל משנת הלימודים תשפ"ב, כל סטודנט נדרש ללמוד לפחות קורס תוכן אחד בשפה האנגלית (למעט קורסי שפה) במסגרת הלימודים לתאר ראשון



חדו"א 1 - 11003

מסגרת הקורס:

- 4 שעות הרצאה + 2 תרגיל
- 5 נקודות זכות

מהווה קדם ל:

- חדו"א 2
- דינמיקה של חלקיקים
- מכניקת מוצקים 1

הערות:

- קורס כבד ומהווה קדם להרבה קורסים בהמשך.
- התרגילים משויכים לקבוצות ההרצאה ולא ניתן להחליפם.

אלגברה - 11001

מסגרת הקורס:

- 3 שעות הרצאה + 2 תרגיל
- 4 נקודות זכות

מהווה קדם ל:

- דינמיקה של חלקיקים
- מכניקת מוצקים 1
- משוואות דיפרנציאליות (סמטר שלישי)

הערות:

- קורס כבד ומהווה קדם להרבה קורסים בהמשך.



מבוא לגרפיקה הנדסית - 22112

מסגרת הקורס:

◦ 2 שעת הרצאה + 2 שעות מעבדה

◦ 3.0 נקודות זכות

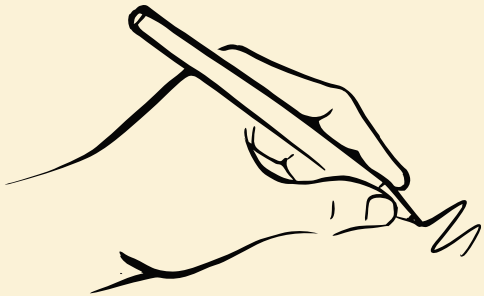
מהווה קדם ל:

◦ תיב"מ (סמסטר שלישי)

◦ מבוא לתהליכי ייצור (סמסטר רביעי)

הערות:

- קורס הנותן את יסודות הנדרשים לשם שימוש נכון ב"שפה" העיקרית של הנדסת מכונות והיא שפת השרטוט הטכני. יש סטודנטים שזהו קורס קל עבורם ויש כאלו שמתקשים ולכן נדרשים ליותר עבודה בבית.



כימיה מכ' - 41077

מסגרת הקורס:

- 3 שעות הרצאה + 2 שעות תרגיל.
- 4.0 נקודות זכות



מהווה קדם ל:

- הנדסת חומרים

הערות:

- קורס בו תכירו את יסודות הכימיה הכללית והכימיה האורגנית.

מבוא יצירתי להנדסת מכונות 22705

מסגרת הקורס:

- 1 שעת הרצאה + 1 שעת תרגיל + 2 מעבדה.
- 2.5 נקודת זכות

מהווה קדם ל:

- מכניקת מוצקים 2 (סמסטר שלישי)

הערות:

- קורס החושף את הסטודנטים לתחומים שונים של הנדסת מכונות.

פטור ניתן במקרים הבאים:

- הנדסאים (בהתאם להנחיות מל"ג) אשר קיבלו הודעה.



עברית למטרות אקדמיות (עלמ"א)

תנאי קדם והערות	כמות שעות	שם הקורס	מס' הקורס
ציון מבחן יע"ל 100-119	2	עברית למטרות אקדמיות א' (עלמ"א)	11360
11360 עברית למטרות אקדמיות א' (עלמ"א) או ציון מבחן יע"ל 120-133	4	עברית למטרות אקדמיות ב' (עלמ"א)	11061

מועמדים הנבחנים במבחן פסיכומטרי שאינו בעברית או שהם בוגרי מוסד לימודים (תיכון ומעלה) ששפת ההוראה בו אינה עברית, נדרשים לציון 100 ומעלה בבחינת יע"ל. (לתנאי הסף המלאים יש לעיין בפרק ה' בשנתון – סף הרשמה באנגלית ובעברית).

קורסים כללים

- חובה ללמוד שלושה קורסים במהלך התואר סה"כ 6 נ"ז
- הנדסאים מדופלמים הזכאים לכך קיבלו פטור.

מיומנויות יסוד הנדסיות 251961

- קורס של 2 שעות הרצאה. מזכה בנ"ז 1.
- חובה ללמוד קורס אחד במהלך שנה ראשונה.
- חובה לסיים עד סוף שנת א' את הקורס.
- סטודנטים הזכאים לפטור מקורס זה קיבלו הודעה.

ספורט

- מזכה בנ"ז 1.
- חובה ללמוד קורס אחד במהלך התואר.
- סטודנטים הזכאים לפטור מקורס זה קיבלו הודעה.

קבלת פטור

לשם קבלת פטור במקצוע כלשהו צריך לעשות את הפעולות הבאות:

למלא טופס בקשת פטור (ניתן להוריד מאתר המכללה - מאגר טפסים)
עבור כל בקשה לפטור ימולא טופס נפרד

לצרף את האישורים הנדרשים (גיליון ציונים חתום ע"י המוסד המוכר +
סילבוס מלא של הקורס)

להגיש את הטופס לעמליה, מזכירת המחלקה דרך דוא"ל
amhaim@braude.ac.il - קבלת תשובה תוך שבועיים.

הודעה על החלטה תשלח לתחנת מידע

הגשת פטורים עד תום השבוע השני בסמסטר

* בוגרי מסלול הנדסאים – הבקשות מטופלות בזמן הרישום ע"י המחלקה

מילואים

כאשר מקבלים צו מילואים יש לבצע את הפעולות הבאות:

- להגיש צילום ברור של הצו למזכירות המחלקה.
- בתום המילואים יש להעביר במייל את אישור ימי המילואים למזכירות המחלקה ולמרצים אשר נעדרתם מהרצאה/מעבדה עם חובת נוכחות.
- יש לשמור עותק של אישור ימי המילואים עד סוף הסמסטר
- אם מועד הרישום לקורסים חל במהלך שירות מילואים או טירונות (עתודאים) יש להגיע לעוזרת ראש המחלקה (גב' ליאת שמואלי) עם הצו לטיפול ברישום לפני היציאה למילואים.
- מומלץ לקרוא את נהלי המילואים המפורסמים באתר המכללה על מנת לדעת מהן הזכויות שלכם.



מילואים

קבלת נ"ז בגין שרות מילואים

- חוק עידוד מעורבות סטודנטים/ות בפעילות חברתית וקהילתית התשע"ח 2018 - בהתאם לחוק זה הוחלט לאפשר לסטודנטים/ות להמיר 2 נ"ז בגין פעילות חברתית ו/או שירות מילואים במקום קורס בחירה מחלקתי.
(יש לבדוק זכאות באתר המכללה, נהלי דיקנט ב"נוהל מעורבות סטודנטים בפעילות חברתית וקהילתית"). באחריות הסטודנט/ית לוודא, לפני תחילת הפעילות, כי לא השלים עדיין את מכסת קורסי הבחירה המחלקתיים.
- סטודנטים המגוייסיים בצו 8 זכאים להטבות במסגרת מתווה משרתי מילואים כלל ההטבות מפורסמות באתר המכללה/דיקנט וכן בתחנת המידע בקטגוריית מרכז חוסן <https://w3.braude.ac.il/return/>

**קראו בעיון את נוהל המילואים ואת המתווה למשרתי מילואים
בכל שאלה ניתן לפנות לדקנט או ליועץ המילואים במחלקה – ד"ר רמי מסרי**

ramim@braude.ac.il



הערות ועצות

• עבודה נכונה

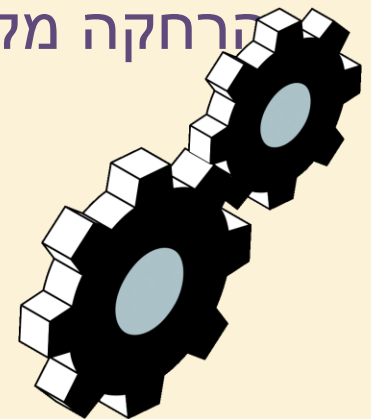
לחלק את הזמן לא לדחות מטלות.

• להיות מעודכן בנהלים

כדאי להקדיש זמן ולעין בשנתון (מתפרסם באתר המכללה) כדי לדעת מהן הזכויות והחובות שלכם.

• מעקב אחר ציונים ו"יד על הדופק"

אם מתחילים להצטבר כישלונות בתום סמסטר א' לגשת מיד ליועץ לשם התאמת מערכת והקלה בעומס כדי שלא להיקלע למצב של הרחקה מלימודים.



הערות ועצות

• תקופת שינויים

בתחילת כל סמסטר יש תקופה של כשבועיים המוגדרת כ"**תקופת שינויים**". בתקופה זו ניתן להיכנס לקורסים השונים, להתרשם ולשנות רישום.

אם במהלך השבועיים הראשונים (לפני תום תקופת השינויים) מרגישים שהמערכת המומלצת עמוסה מדי, יש לפנות ליועץ האקדמי לשם בדיקת אפשרות להקלה בעומס.

לא ניתן לערוך שינויים במערכת לאחר תקופה זו.

• מצב אזהרה

מכתב אזהרה שני ברצף משמעותו הפסקת לימודים.

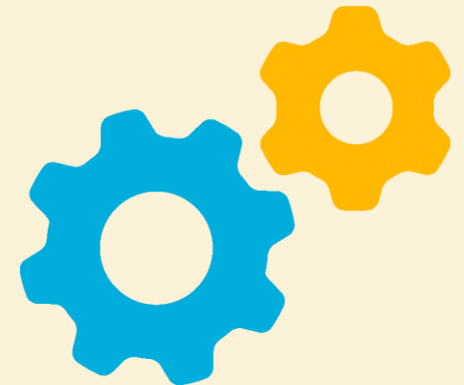
הערות ועצות

• סילבוס

זהו חוזה המחייב את שני הצדדים. נא להקדיש לו 10 דקות לקריאה מעמיקה. הסילבוסים מפורסמים בתחנת מידע לסטודנט בזמן רישום לקורסים.

• חובת נוכחות

בכל הסדנאות והמעבדות יש חובת נוכחות המצוינת בסילבוס. נא להתייחס לכך ברצינות.



דיקנט הסטודנטים (בנין B)

המכללה רואה חשיבות רבה במערכי הסיוע לסטודנט, והדיקנט הוא הכתובת לכך. יש בדיקנט ניסיון נצבר ומותר לך להניח שהבעיה בה נתקלת אינה ייחודית. הסיוע יכול לקצר לך את תקופת ההסתגלות או הקושי.

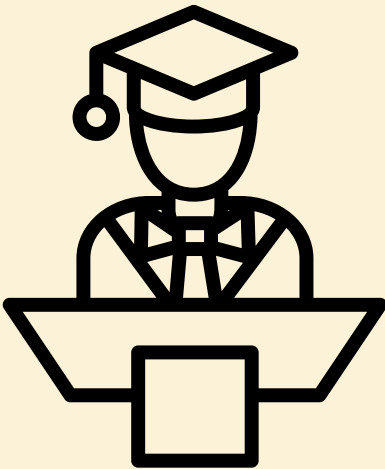
צוות היועצים עומד לרשות כלל הסטודנטים, תוך התחשבות מיוחדת בסטודנטים בעלי צרכים ייחודיים.

המדור לקידום הסטודנט

יועצת הדיקנט למחלקה להנדסת מכונות
גב' רווית מיטב – יועצת למחלקה להנדסת מכונות
טל" 04-9086497 – ravitm@braude.ac.il

קישור לדיקנט

[/https://w3.braude.ac.il/department/dean](https://w3.braude.ac.il/department/dean)



בחירת נציגי כיתה

מי מעוניין?

באתר המחלקה – מידע לסטודנט מפורסם
מסמך תאריכי מפגש נציגי כיתה
עליכם להעביר לנציגים כשבועיים לפני תאריך הפגישה
את הפניות שלכם



חונכים

- לרשותכם חונכים (סטודנטים משנה מתקדמת יותר) אשר יסייעו לכם בתהליך הקליטה בנושאים הבאים:
- הכרות והתמצאות במכללה
- כיצד רצוי להתנהל לקראת בחינות והגשת עבודות.
- **להלן פרטי תקשורת עם החונכים:**

עמית כהן מס' נייד 054-2638388

דוא"ל Amit.Cohen@e.braude.ac.il

עדן מוסקוביץ מס' נייד 054-2575740

דוא"ל Eden.Moskovich@e.braude.ac.il

אנא הירשמו לקישור לקבוצת WhatsApp שנפתחה עבורכם

<https://chat.whatsapp.com/DWa7LCmpvaYBC5co0dOb4U>

השתתפות בקורס ללא רישום

- סטודנט שהשתתף בקורס שלא נרשם אליו עד לסוף תקופת השינויים, לא יהיה זכאי להיבחן בבחינת סיום הקורס.
- הוספה ידנית של שם הסטודנט ברשימת הנוכחות על ידי המרצה בקורס, אינה תחליף לרישום לקורס ואינה בגדר אישור לרישום לקורס.

בחני אמצע

- בחלק מהקורסים יתקיימו בחני אמצע, מידע זה מופיע בסילבוס של הקורס.
- תאריכים של בחני אמצע יפורסמו ע"י המחלקות כשבועיים לאחר תחילת כל סמסטר

חריגה מנקודות זכות

- על פי הנוהל האקדמי סטודנט צריך ללמוד לא פחות מ- 16 נ"ז ולא יותר מ-24 נ"ז בסמסטר.
- חריגה ממספרים אלו מחייבת אישור יועץ אקדמי. אנא הקפדתכם לרישום תקין.

הודעות על ביטולי שיעור/קורס/השלמות

- הודעות כאלו נשלחות אך ורק דרך תחנת המידע
- אתם מתבקשים להתעדכן בתחנת המידע לגבי כל שינוי.

והכי הכי חשוב

***ברוכים הבאים
ובהצלחה לכולנו***

